

SOFIA MED



INDUSTRIELLE GEWALZTE PRODUKTE





INDUSTRIELLE GEWALZTE PRODUKTE KUPFER UND KUPFERLEGIERUNGSBÄNDER, RONDEN, BLECHE UND PLATTEN

SOFIA MED

Sofia Med produziert eine breite Palette von gewalzten und gezogenen Kupfer- und Kupferlegierungsprodukten wie Bleche, Bänder, Platten, Ronden, Scheiben, Profile, Stangen und Stäbe, in einer Vielzahl von Gebäude- und Industrieanwendungen.

Sofia Med ist Teil der ElvalHalcor Gruppe, ein weltweit führender Hersteller von Aluminium-, Kupferwalz- und Kupferziehprodukten.

Sofia Med befindet sich in Sofia, Bulgarien und verfügt über drei Produktionseinheiten, Gießerei, Walzen und Ziehen auf einer Fläche von 250 000 m².

Mit über 80 Jahren Erfahrung in der Herstellung von Kupfer- und Kupferlegierungen mit bedeutenden Investitionen hat sich **Sofia Med** zu einem wettbewerbsfähigen, modernen, europäischen Unternehmen mit Kunden auf der ganzen Welt entwickelt.

Sofia Med arbeitet mit strengen Qualitäts-, Umwelt- sowie Arbeitsschutzmanagementsystemen gemäß ISO 9001: 2015, IATF 16949: 2016, ISO 14001: 2015, ISO 45001: 2018, ISO 50001: 2011 sowie die Richtlinien der ISO 26000: 2010 für soziale Verantwortung.

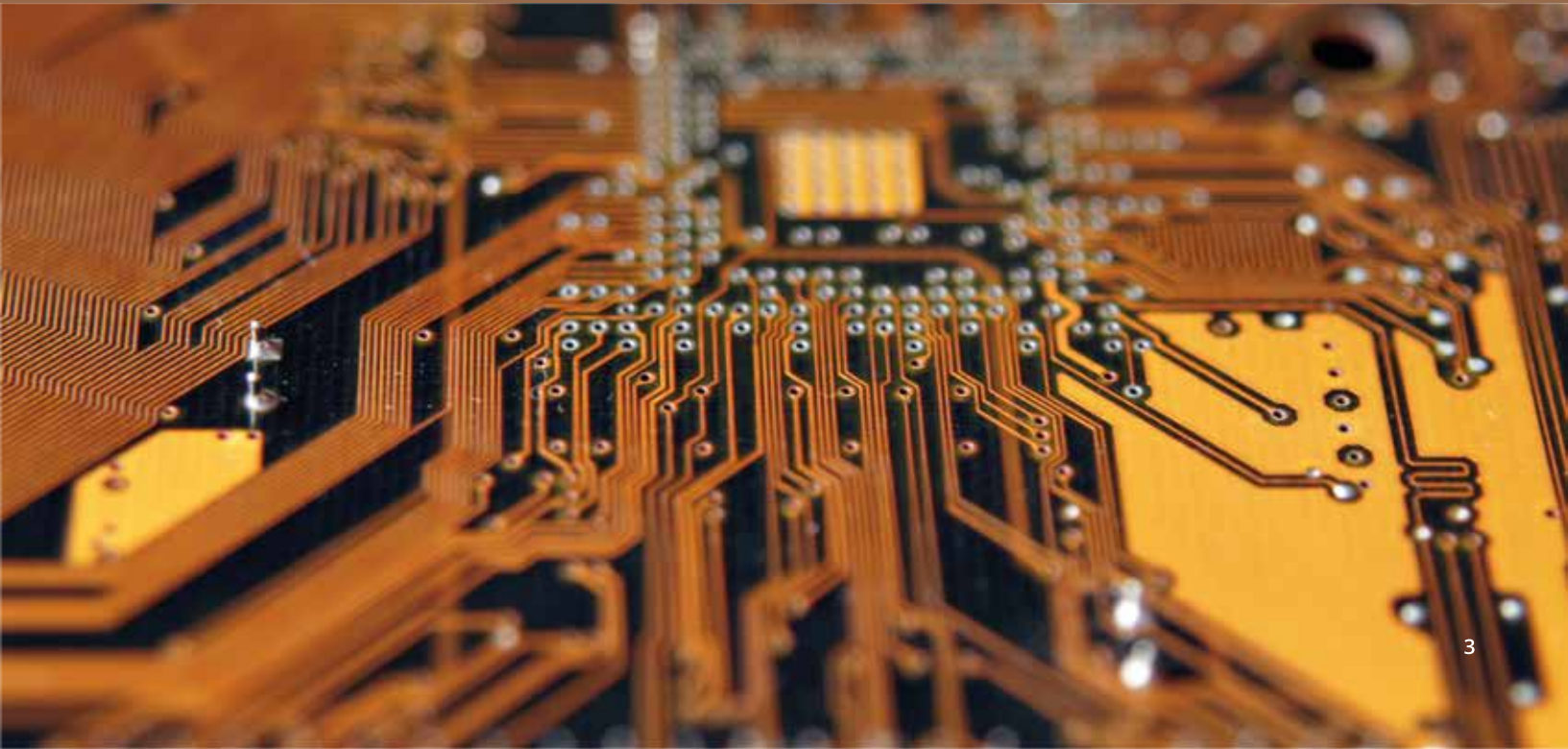
Die breite Produktpalette von **Sofia Med** erfüllt die Anforderungen der Europäischen Standards (EN) sowie der Standards BS, DIN, ASTM, JIS aber auch kundenspezifische Anforderungen.

ALLGEMEINE ANWENDUNGEN

Aufgrund ihrer hervorragenden mechanischen und physikalischen Eigenschaften werden die industriell gewalzten Kupfer-, Messing- und HP-Legierungsprodukte bei der Herstellung von elektrischen Geräten, Federn, Teilen und Komponenten für die Automobilindustrie, Kesseln, Solarkollektoren und -paneelen, Wärmetauscher, elektrische Transformatoren, Steckverbinder, Heizkörper, Bänder für Hochfrequenzkabel, Tiefziehqualität, Ummantelung von feuerbeständigen Kabeln, Wickelbänder, Beleuchtung, Münzen und Anwendungen im Schiffbau eingesetzt.

Sie eignen sich auch für Anwendungen in der chemischen, elektrischen, nuklearen und medizinischen Industrie sowie für Zerspanungs- und Spezialwerkzeuge, Kochgeräte, Kunst und Dekoration.







INDUSTRIELLE KUPFERPRODUKTE



EIGENSCHAFTEN

Unsere Produkte werden in Übereinstimmung mit den jeweiligen internationalen Normen geliefert, wie z.B. der EN und ASTM-Normen sowie JIS-Normen.

Auf Anfrage können kupfergewalzte Produkte mit einer engeren Toleranz als in den oben genannten Normen geliefert werden.

SPEZIFIKATIONEN

in Coils auf Paletten mit max. 12 kg / mm Breite



| | |
|--|--|
| Allgemeine Anwendungen Industrielle Anwendungen | EN 1652 |
| | EN 1653 (für Kessel) |
| | EN 13599 |
| | (für elektro- elektronische Anwendungen) |

ALLGEMEINE EIGENSCHAFTEN

LEGIERUNGEN NACH DER NORM EN 1652

| SOFIA MED | Name | DIN | Cu{% -min) | P (% -Range) | O (% -max) |
|-----------|--------|---------|------------|---------------|------------|
| SM1100 | Cu-ETP | CW004A | 99.90 | - | 0,040 |
| SM1201 | Cu-DLP | OF - Cu | 99.90 | 0,005 - 0,013 | - |
| SM1220 | Cu-DHP | CW024A | 99.90 | 0,015 - 0,040 | - |

LEGIERUNGEN NACH DER NORM EN 13599

| SOFIA MED | Name | DIN | Cu{% -min) | P (% -Range) | O (% -max) |
|-----------|--------|--------|------------|---------------|------------|
| SM1030 | Cu-PHC | CW020A | 99.95 | 0,001 - 0,006 | - |
| SM1031 | Cu-HCP | CW021A | 99.95 | 0,002 - 0,007 | - |

PHYSIKALISCHE EIGENSCHAFTEN (bei einer Umgebungstemperatur von 20° C)

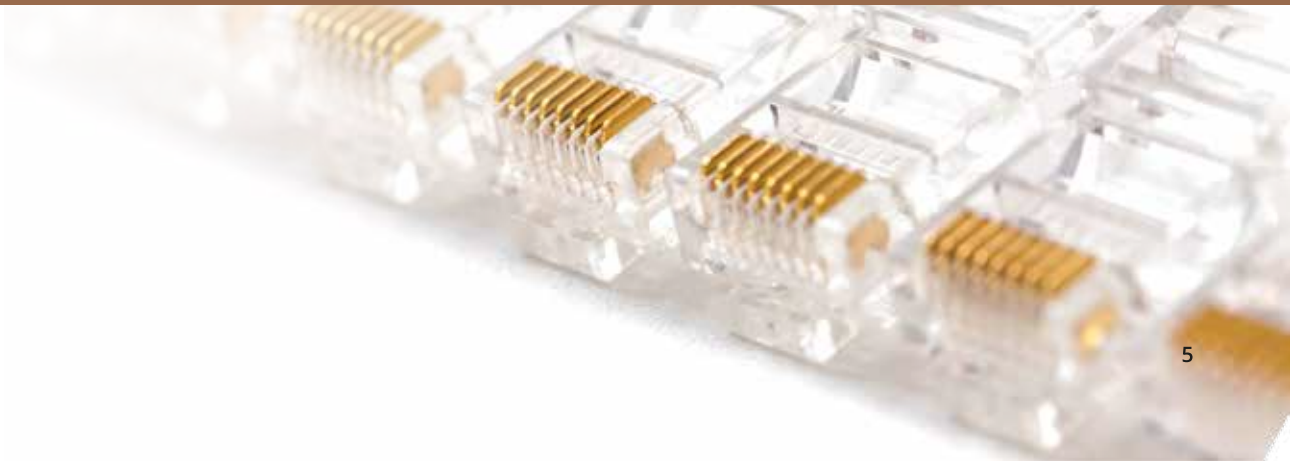
CU

| | |
|------------------------------|------|
| Dichte (gr/cm ³) | 8,93 |
| Schmelzpunkt (L/S*100 °C) | 1083 |

*L/S = auflösen/fest

TYPISCHE MECHANISCHE EIGENSCHAFTEN VON Cu

| Legierung | Temperklasse | Zugfestigkeit (MPa) | Dehngrenze (MPa) | Dehnung (%) | Härte (HV) |
|-----------|--------------|---------------------|------------------|-------------|------------|
| Cu | R200 | 200 - 250 | 100 max | - | - |
| | R220 | 220 - 260 | 140 max | 33 | - |
| | H040 | - | - | - | 40 - 65 |
| | R240 | 240 - 300 | 180 min | 8 | - |
| | H065 | - | - | - | 65 - 95 |
| | R290 | 290 - 360 | 250 min | 4 | - |
| | H090 | - | - | - | 90 - 110 |
| | R360 | 360 min | 320 min | 2 | - |
| | H110 | - | - | - | 110 min |



KUPFERBÄNDER

EIGENSCHAFTEN

HERSTELLUNGSBEREICH - VERPACKUNG

| Dicke (mm) | Breite (mm) | Temperklasse | Innendurchmesser der Spule | Spulengröße |
|--------------|-------------|--------------------------|-------------------------------------|-------------|
| 0,075 - 0,19 | 8 - 460 | R200, R290 R360 | 80, 100, 150, 200, 300, 400, 500 | 3 kg/mm |
| 0,20 - 0,29 | 8 - 1000 | R200, R240 R290, R360 | 80, 100, 150, 200, 300, 400, 500 | 3 kg/mm |
| 0,30 - 0,39 | 8 - 1250 | R200, R240 R290, R360 | 80, 100, 150, 200, 300, 400, 500 | 6 kg/mm |
| 0,40 - 0,49 | 12 - 1250 | R200, R240 R290, R360 | 80, 100, 200, 300, 400, 500 | 14 kg/mm |
| 0,50 - 1,50 | 12 - 1250 | R200, R240 R290, R360 | 80, 100, 200, 300, 400, 500 | 14 kg/mm |
| 1,51 - 2,50 | 25 - 1250 | R220, R240 R290, R360 | 400, 500 | 14 kg/mm |
| 2,51 - 3,50 | 50 - 1250 | R220, R240 R290, R360 | 400, 500 | 14 kg/mm |
| 3,51 - 4,00 | 80 - 1250 | R200, R240, R290 | 400, 500 | 14 kg/mm |
| 4,01 - 5,00 | 100 - 1000 | R200, R240 | 400, 500 | 14 kg/mm |



TRANSFORMATOREN BÄNDER (LEGIERUNG - ETP)

Maße

Standardbereich (mm)

| | |
|----------------------------------|---------------------|
| Dicke | 0,30 to 2,5 |
| Breite | 200 to 1250 |
| Temperklasse | Weich R200, R220 |
| elektrische Leitfähigkeit | 100% IACS |
| Mechanische Eigenschaften | 58 MS/m EN 13599 |

KUPFER BÄNDER

EIGENSCHAFTEN

Kupferplatten können in Längen von 400 bis 3500 mm geliefert werden.

HERSTELLUNGSBEREICH - VERPACKUNG

| Dicke (mm) | | Breite (mm) | | Verpackung |
|--------------|--------------|------------------|-------------|--|
| | | Temperklasse | | |
| | Weich (R220) | Halb hart (R240) | Hart (R290) | |
| 0,20 - 0,40* | | 100 - 1000 | 100 - 1000 | Holzkisten von 500 bis 2000 kg mit oder ohne Papierverschachtelung |
| 0,41 - 4,00 | 100 - 1250 | 100 - 1250 | 100 - 1250 | |
| 4,01 - 5,00 | 100 - 1250 | 100 - 1250 | 100 - 1250 | |

*Nach besonderer Vereinbarung

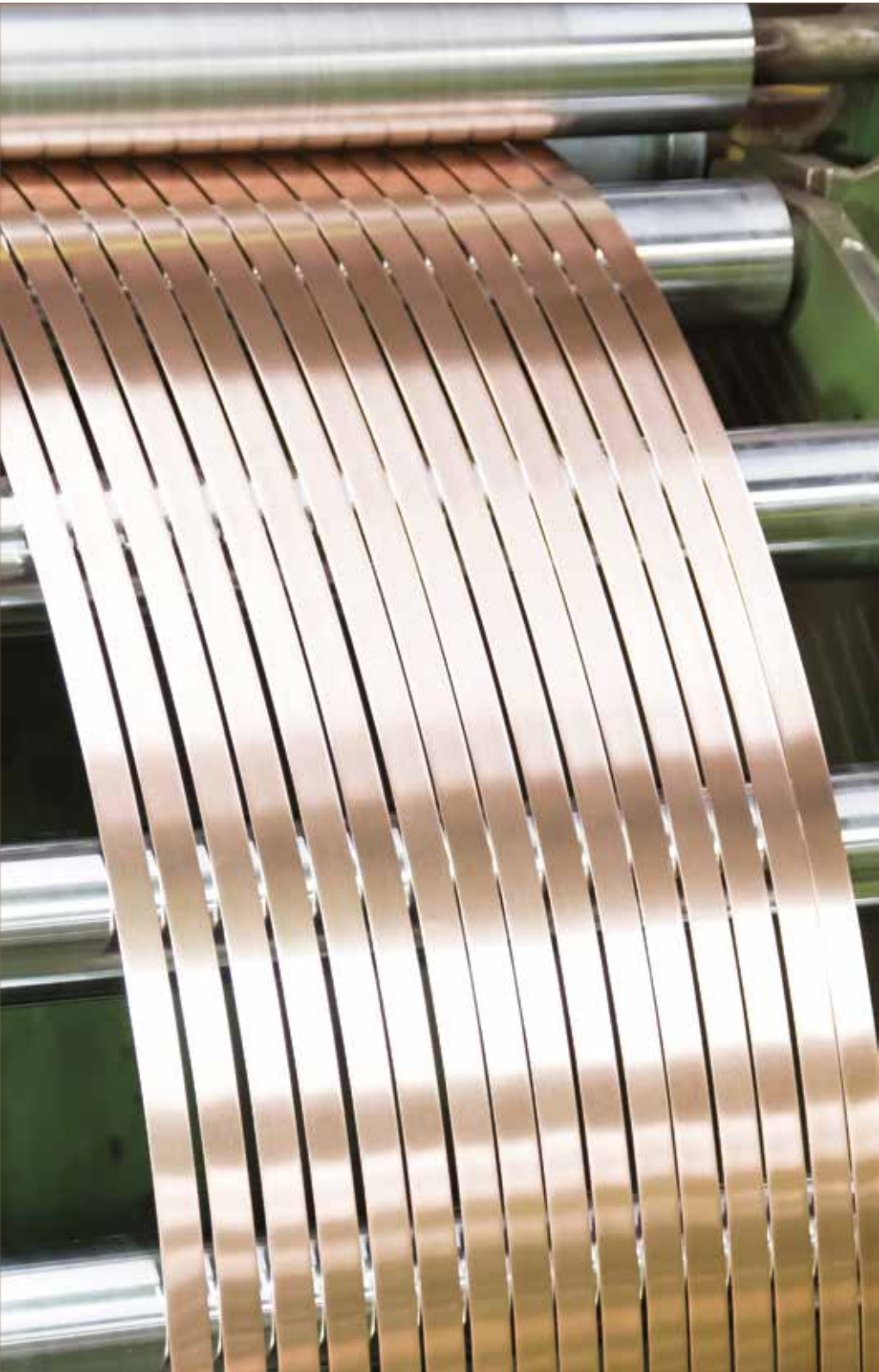
KUPFERRONDEN

EIGENSCHAFTEN

| RONDEN | |
|-------------|------------------|
| Dicke | 0,27 mm - 2,5 mm |
| Durchmesser | 40 mm - 750 mm |

VERPACKUNG
In Paletten oder Holzkisten von 500 kg.

PRODUKTAUSWAHL
(Ronden Durchmesser in mm)



| | | | |
|-------|-------|-------|-------|
| 50 | 180 | 310 | 455 |
| 56,8 | 183 | 311,2 | 457,2 |
| 60 | 184,1 | 315 | 460 |
| 61,1 | 185 | 315,9 | 465 |
| 63,5 | 187,3 | 317,5 | 470 |
| 65 | 190 | 320 | 473 |
| 68 | 190,5 | 325 | 475 |
| 70 | 195 | 330 | 296 |
| 74 | 196,9 | 333,4 | 480 |
| 75 | 200 | 335 | 482,6 |
| 76,2 | 203,2 | 336,5 | 485 |
| 77,8 | 205 | 340 | 490 |
| 80 | 210 | 342,9 | 495 |
| 82,6 | 215 | 345 | 500 |
| 85 | 215,9 | 350 | 505 |
| 88,9 | 220 | 355 | 508 |
| 90 | 222,3 | 355,6 | 510 |
| 95 | 225 | 360 | 515 |
| 100 | 228,6 | 365 | 520 |
| 101,6 | 230 | 368,3 | 525 |
| 103,2 | 235 | 370 | 530 |
| 105 | 240 | 374 | 533,4 |
| 108 | 241,3 | 375 | 535 |
| 110 | 242 | 377,8 | 536,6 |
| 115 | 245 | 380 | 540 |
| 117,5 | 247,7 | 381 | 550 |
| 120 | 250 | 385 | 560 |
| 125 | 254 | 387,4 | 570 |
| 127 | 255 | 390 | 580 |
| 130 | 260 | 393,7 | 600 |
| 133,4 | 265 | 395 | 610 |
| 135 | 266,7 | 398 | 620 |
| 140 | 270 | 400 | 635 |
| 145 | 275 | 405 | 650 |
| 148 | 276,2 | 406,4 | 690 |
| 150 | 279,4 | 410 | 700 |
| 152,4 | 280 | 415 | 735 |
| 155 | 285 | 419,1 | 750 |
| 156 | 290 | 420 | * |
| 158,8 | 292,1 | 423 | |
| 160 | 292,9 | 425 | |
| 165 | 295 | 430 | |
| 170 | 296 | 431,8 | |
| 171,5 | 298,5 | 435 | |
| 175 | 300 | 440 | |
| 177 | 304,8 | 444,5 | |
| 177,8 | 305 | 450 | |

* andere
Größen von
400 mm bis
1.200 mm
können auf
Anfrage
produziert
werden.

KUPFERPLATTEN in mm

EIGENSCHAFTEN

LEGIERUNGEN: CuDHP, CuETP, CuHCP, CuSn0,15

HERSTELLUNGSBEREICH

| Dicke | Breite | Länge | Temperklasse |
|----------|------------|------------|--|
| 8 - 8,99 | 50 - 1250 | 200 - 6000 | Weich, DDQ, ½ hart, hart, kaltgewalzt, warmgewalzt |
| 9 - 38 | 50 - 1250 | 200 - 6000 | Weich, DDQ, ¼ hart, ½ hart, hart, kaltgewalzt, warmgewalzt |
| 38 - 180 | 100 - 1250 | 200 - 6000 | Warmgewalzt (weich) |

Über 100 mm - auf Anfrage



KUPFERPLATTEN in Zoll

EIGENSCHAFTEN

LEGIERUNGEN: C122, C110, C103, C144

HERSTELLUNGSBEREICH

| Dicke | Breite | Länge | Temperklasse |
|---------------|----------------|-----------------|--|
| 0,314 - 0,354 | 1,968 - 49,212 | 7,874 - 157,480 | Weich, DDQ, ½ hart, hart, kaltgewalzt, warmgewalzt |
| 0,354 - 1,496 | 1,968 - 49,212 | 7,874 - 157,480 | Weich, DDQ, ¼ hart, ½ hart, hart, kaltgewalzt, warmgewalzt |
| 1,496 - 3,937 | 3,937 - 49,212 | 7,874 - 157,480 | warmgewalzt (weich) |





INDUSTRIELLE GEWALZTE MESSING-PRODUKTE

Spezifikation

| | |
|---|---------|
| Allgemeine Anwendungen (Platten und Streifen) | EN 1652 |
| Industrielle Anwendungen (typisch für Bänder) | EN 1652 |
| Bänder und Scheiben für Tiefziehprodukte von hoher Qualität werden in Übereinstimmung mit den Kundenanforderungen hergestellt. | |

Produkte können auch in Übereinstimmung mit den jeweiligen internationalen Standards geliefert werden, z. B. der ASTM-Norm sowie der JIS-Norm. Toleranzen, die enger sind als die in den obigen Normen angegebenen, sind auf Anfrage erhältlich.

DIE HÄUFIG VERWENDETEN LEGIERUNGEN

| SOFIA MED | Name | DIN | Cu(%-min) |
|-----------|---------|--------------------|-------------|
| SM301 | CuZn0,5 | CW119C | 99,5 |
| SM305 | CuZn10 | CW501L | 89 - 91 |
| SM310 | CuZn15 | CW502L | 84 - 86 |
| SM328 | CuZn28 | 2.0261 (DIN 17660) | |
| SM330 | CuZn30 | CW505L | 69 - 71 |
| SM333 | CuZn33 | CW506L | 66 - 68 |
| SM335 | CuZn35 | C26800 (ASTM) | 64 - 68,5 |
| SM336 | CuZn36 | CW507L | 63,5 - 65,5 |
| SM337 | CuZn37 | CW508L | 62 - 64 |
| SM340 | CuZn40 | CW509L | 59,5 - 61,5 |

ALLGEMEINE EIGENSCHAFTEN

MECHANISCHE EIGENSCHAFTEN

| Legierung | Temperklasse | Zugfestigkeit (MPa) | Dehngrenze in MPA (Rp02) | Dehnung (%/min) | Härte (Ref. Wert) |
|---|--------------|---------------------|--------------------------|-----------------|-------------------|
| CuZn0,5 | R220 | 220 - 260 | 140 min | 33 | - |
| | H040 | - | - | - | 40 - 65 |
| | R240 | 240 - 300 | 180 min | 8 | - |
| | H065 | - | - | - | 65 - 95 |
| | R290 | 290 - 360 | 250 min | - | - |
| | H085 | - | - | - | 85 - 115 |
| | R360 | 360 min | 320 min | - | - |
| CuZn10 | H110 | - | - | - | 110 min |
| | R240 | 240 - 290 | 140 min | 36 | - |
| | H050 | - | - | - | 50 - 80 |
| | R280 | 280 - 360 | 200 min | 13 | - |
| | H080 | - | - | - | 80 - 110 |
| | R350 | 350 min | 290 min | 4 | - |
| CuZn15 | H110 | - | - | - | 110 min |
| | R260 | 260 - 310 | 170 min | 36 | - |
| | H055 | - | - | - | 40 - 65 |
| | R300 | 300 - 370 | 150 min | 16 | - |
| | H085 | - | - | - | 65 - 95 |
| | R350 | 350 - 420 | 250 min | 4 | - |
| | H105 | - | - | - | 85 - 115 |
| CuZn28 (2.0261) (according to DIN) | R410 | 410 min | 360 min | - | - |
| | H125 | - | - | - | 110 min |
| | F27 | 270 - 350 | 160 max | 45 | - |
| | H55 | - | - | - | 55 - 90 |
| | F35 | 350 - 420 | 200 min | 30 | - |
| | H90 | - | - | - | 90 - 125 |
| | F42 | 420 - 520 | 340 min | 12 | - |
| CuZn30 | H125 | - | - | - | 125 - 160 |
| | F52 | 520 min | 470 min | 5 | - |
| | H160 | - | - | - | 160 min |
| | R270 | 270 - 350 | 160 min | 40 | - |
| | H055 | - | - | - | 55 - 90 |
| | R350 | 350 - 430 | 170 min | 21 | - |
| | H095 | - | - | - | 95 - 125 |
| CuZn33 | R410 | 410 - 490 | 260 min | 9 | - |
| | H120 | - | - | - | 120 - 155 |
| | R480 | 480 min | 430 min | - | - |
| | H150 | - | - | - | 150 min |
| | R280 | 280 - 380 | 170 max | 40 | - |
| | H055 | - | - | - | 55 - 95 |
| CuZn36 & CuZn37 | R350 | 350 - 440 | 170 min | 19 | - |
| | H095 | - | - | - | 95 - 125 |
| | R420 | 420 - 500 | 300 min | 6 | - |
| | H125 | - | - | - | 125 - 155 |
| | R500 | 500 min | 450 min | - | - |
| | H155 | - | - | - | 155 min |
| | R300 | 300 - 370 | 180 max | 38 | - |
| CuZn40 | H055 | - | - | - | 55 - 95 |
| | R350 | 350 - 440 | 170 min | 19 | - |
| | H095 | - | - | - | 95 - 125 |
| | R410 | 410 - 490 | 300 min | 8 | - |
| | H120 | - | - | - | 120 - 155 |
| | R480 | 480 - 560 | 430 min | 3 | - |
| | H150 | - | - | - | 150 - 180 |
| CuZn40 | R550 | 550 min | 500 min | - | - |
| | H170 | - | - | - | 170 min |
| | R340 | 340 - 420 | 240 max | 33 | - |
| | H085 | - | - | - | 85 - 115 |
| | R400 | 400 - 480 | 200 min | 15 | - |
| | H110 | - | - | - | 110 - 140 |
| | R470 | > 470 | 390 min | 6 | - |
| | H140 | - | - | - | 140 min |

MESSINGBÄNDER

EIGENSCHAFTEN

HERSTELLUNGSBEREICH – VERPACKUNG

| Dicke (mm) | Breite (mm) | Temperklasse | Innendurchmesser der Spule | Ringgewichte (mm / Bandbreite) |
|-------------|-------------|-----------------|----------------------------------|--------------------------------|
| 0,10 - 0,14 | 8 - 460 | weich oder hart | 80, 100, 150, 200, 300, 400, 500 | 3 kg/mm |
| 0,15 - 0,19 | 8 - 460 | alle Härten | 80, 100, 150, 200, 300, 400, 500 | 3 - 6 kg/mm |
| 0,20 - 0,29 | 8 - 1250 | alle Härten | 80, 100, 150, 200, 300, 400, 500 | 3 - 6 kg/mm |
| 0,30 - 0,39 | 8 - 1250 | alle Härten | 80, 100, 200, 300, 400, 500 | 3 - 6 kg/mm |
| 0,40 - 0,49 | 12 - 1250 | alle Härten | 80, 100, 200, 300, 400, 500 | 11 kg/mm |
| 0,50 - 1,50 | 12 - 1250 | alle Härten | 80, 100, 200, 300, 400, 500 | 11 kg/mm |
| 1,51 - 2,35 | 25 - 1000 | alle Härten | 80, 100, 200, 300, 400, 500 | 11 kg/mm |
| 2,36 - 3,50 | 50 - 1000 | alle Härten | 400, 500 | 11 kg/mm |
| 3,51 - 4,00 | 80 - 1000 | weich, ½H, DDQ | 400, 500 | 11 kg/mm |
| 4,01 - 5,00 | 100 - 1000 | weich, ½H | 400, 500 | 11 kg/mm |

MESSING'BLECHE

EIGENSCHAFTEN



Messingbleche können in Längen von 400 bis 3500 mm geliefert werden.

HERSTELLUNGSBEREICH – VERPACKUNG

| Dicke (mm) | Breite (mm) | | | Verpackung |
|--------------|--------------|----------------------------------|-------------|--|
| | Weich (R220) | Temperklasse Halb Hart (R240) | Hart (R290) | |
| 0,20 - 0,40* | | 100 - 1000 | 100 - 1000 | Holzkisten von 500 bis 2000 kg mit oder ohne Papierverschachtelung |
| 0,41 - 4,00 | 100 - 1250 | 100 - 1250 | 100 - 1250 | |
| 4,01 - 5,00 | 100 - 1000 | 100 - 1000 | 100 - 1000 | |

* bis zu 2000 mm

MESSINGRONDEN

EIGENSCHAFTEN

| | |
|------------------------------------|------------------------------------|
| Dicke Durchmesser | 0,27 mm - 2,5 mm 40 mm - 750 mm |
|------------------------------------|------------------------------------|

VERPACKUNG

In Paletten oder Holzkisten von 500 kg.

(Ronden Durchmesser in mm)



| | | | |
|-------|-------|-------|-------|
| 50 | 180 | 310 | 455 |
| 56,8 | 183 | 311,2 | 457,2 |
| 60 | 184,1 | 315 | 460 |
| 61,1 | 185 | 315,9 | 465 |
| 63,5 | 187,3 | 317,5 | 470 |
| 65 | 190 | 320 | 473 |
| 68 | 190,5 | 325 | 475 |
| 70 | 195 | 330 | 296 |
| 74 | 196,9 | 333,4 | 480 |
| 75 | 200 | 335 | 482,6 |
| 76,2 | 203,2 | 336,5 | 485 |
| 77,8 | 205 | 340 | 490 |
| 80 | 210 | 342,9 | 495 |
| 82,6 | 215 | 345 | 500 |
| 85 | 215,9 | 350 | 505 |
| 88,9 | 220 | 355 | 508 |
| 90 | 222,3 | 355,6 | 510 |
| 95 | 225 | 360 | 515 |
| 100 | 228,6 | 365 | 520 |
| 101,6 | 230 | 368,3 | 525 |
| 103,2 | 235 | 370 | 530 |
| 105 | 240 | 374 | 533,4 |
| 108 | 241,3 | 375 | 535 |
| 110 | 242 | 377,8 | 536,6 |
| 115 | 245 | 380 | 540 |
| 117,5 | 247,7 | 381 | 550 |
| 120 | 250 | 385 | 560 |
| 125 | 254 | 387,4 | 570 |
| 127 | 255 | 390 | 580 |
| 130 | 260 | 393,7 | 600 |
| 133,4 | 265 | 395 | 610 |
| 135 | 266,7 | 398 | 620 |
| 140 | 270 | 400 | 635 |
| 145 | 275 | 405 | 650 |
| 148 | 276,2 | 406,4 | 690 |
| 150 | 279,4 | 410 | 700 |
| 152,4 | 280 | 415 | 735 |
| 155 | 285 | 419,1 | 750 |
| 156 | 290 | 420 | * |
| 158,8 | 292,1 | 423 | |
| 160 | 292,9 | 425 | |
| 165 | 295 | 430 | |
| 170 | 296 | 431,8 | |
| 171,5 | 298,5 | 435 | |
| 175 | 300 | 440 | |
| 177 | 304,8 | 444,5 | |
| 177,8 | 305 | 450 | |

Spezifikationen

| | |
|---|---------|
| Allgemeine Anwendungen | EN 1652 |
| Industrielle Anwendungen (typisch) | EN 1652 |

Produkte können auch in Übereinstimmung mit den jeweiligen internationalen Standards geliefert werden, z.B. der ASTM-Norm sowie der JIS-Norm.

DICKE SCHEIBEN

CuZn30 kann in Form von Präzisionsronden für Tiefziehprozesse geliefert werden.

| | |
|-------------------------------|--------------------------------|
| Dicke Breite | 6 mm - 30 mm 40 mm - 280 mm |
|-------------------------------|--------------------------------|

* andere Größen von 400 mm bis 1.200 mm können auf Anfrage produziert werden.

MESSINGPLATTEN

EIGENSCHAFTEN

Legierung: CuZn37, CuZn36, CuZn33, CuZn30, CuZn15, CuZn10, CuZn35, CuZn28, CuZn38Sn1, CuZn28Sn1
C142, C706, C715, C210, C220, C240, C260, C280, C464, C443

| HERSTELLUNGSBEREICH in mm | | | |
|---------------------------|------------|------------|--|
| Dicke | Breite | Länge | Temperklasse |
| 8 - 9,99 | 50 - 1250 | 200 - 6000 | NACH VEREINBARUNG |
| 10 - 38 | 50 - 1250 | 200 - 6000 | WEICH / ¼, ½, KALTGEWALZT, WARMGEWALZT |
| 38 - 180 | 100 - 1250 | 200 - 6000 | WARMGEWALZT (WEICH) |
| Über 100 mm - auf Anfrage | | | |



| HERSTELLUNGSBEREICH in Zoll | | | |
|-----------------------------|----------------|-----------------|--|
| Dicke | Breite | Länge | Temperklasse |
| 0,314 - 0,354 | 1,968 - 49,212 | 7,874 - 157,480 | NACH VEREINBARUNG |
| 0,354 - 1,496 | 1,968 - 49,212 | 7,874 - 157,480 | WEICH / ¼, ½, KALTGEWALZT, WARMGEWALZT |
| 1,496 - 3,937 | 3,937 - 49,212 | 7,874 - 157,480 | WARMGEWALZT (WEICH) |
| Über 100 mm - auf Anfrage | | | |

UNSERE VERTRIEBSKONTAKTE:

BULGARIEN: SOFIA MED SA

4 Dimitar Peshev str., Gara Iskar
1528 Sofia
Iliana Nikolova
Tel.: +359 2 9606 209
Mob.: +359 894 752287
inikolova@sofiamed.bg

UK/IRLAND: METAL AGENCIES Ltd.

Suite 4, Cobb House
2-4 Oyster lane, Byfleet
Surrey KT14 7DU
Mark Ororke
Mob : 07775 927968
mororke@metalagencies.vionet.gr
Damian Monk
Tel : 01932 331111
Mob : 07767 475815
dmonk@metalagencies.vionet.gr

FRANKREICH: REYNOLDS CUIVRE S.A.s

1 rue Francois Jacob
92500 Rueil-Malmaison
Thomas Potier
Tel.: +33 155 472468
Mob.: +33 30 423495
thomas.potier@reynolds-cuivre.fr
Vincent Lebreton
Tel.: +33 155 472461
Mob.: +33 633 790846
vincent.lebreton@reynolds-cuivre.fr

ITALIEN: ALURAME

Via A.Stradivari, Milano
Marco Avanzi
Tel.: +39 02 971 78140
Mob.: +393 440 881 119
mavanzi@alurame.vionet.gr

DEUTSCHLAND/BELGIEN/NIEDERLANDE:

TeProMkC GmbH

Ursulastraße 33-41
D-50354 Hürth
www.tepromkc.com
Walzprodukte Industrie
Ilona Krause
Tel.: +49 7457 948 343
Mob.: +49 172 2507123

Ilona.Krause@tepromkc.com

Frank Mostert

Mob.: +49 162 6243591
Frank.Mostert@tepromkc.com
Gewalzte Bedachungsprodukte
Jörg Reichelt-Quadt

Tel: +49 2233 3962 330

Joerg.Reichelt-Quadt@tepromkc.com

Ziehprodukte

Volker Nickel

Tel: +49 2233 3962 310

Volker.Nickel@tepromkc.com

SÜD-KOREA:

STAR MECHATRONIX CORP.

RM 822, U-Tong Ctr, 109
YeongDeungPo-Ro, Y.D.Po-Ku
07264 Seoul

Woowon Kim

Tel.: +82 2 2671 4311

Mob.: +82 10 4275 9191

starmec@naver.com

HONG KONG/CHINA/TAIWAN:

TEPRO METAL AG

(Asia representative office)
HSE 1 Jade View Villa, No.20 Tsing Tai Road
Tuen Muen, New Territories
HONG KONG

Ederson Chen

Tel.: +852 26188572

Mob.: +852 63487695, +8618666418197

echen@sofiamed.bg

SINGAPUR/THAILAND/MALAYSIA:

Eztechnik Pte. Ltd.
3791 jalan Bukit Merah #07-04
E-Centre @ Redhill
Singapore 159471
Remy Choo
Tel.: +6562721221
Mob.: +65 93836825
remy.choo@eztechnik.com

RUSSLAND:

TEPRO METALL AKTIENGESELLSCHAFT REPRESENTATION OFFICE MOSCOW

Leninskij Prospekt 158, office 306,
119571 Moscow

Viktor Wanzowitsch

Tel.: +7 916 208 32 19

vwanzowitsch@inbox.ru

RUMÄNIEN: STEELMET ROMANIA S.A.

42 Drumul intre Tarlale street
3rd district, 032982 Bucharest
Tel.: + 40 21 2090570
Fax: + 40 21 256 1464

office@steelmet.ro

www.steelmet.ro

TÜRKEI: BASE METAL

Barbaros Mah. Sarkac Sok. No:1 D:46
My Prestige Atasehir Istanbul

Can Savaş

Tel.: +90 216 688 76 40-44

Fax: +90 216 688 76 18

info@base-metal.com.tr

csavas@base-metal.vionet.gr

www.base-metal.com.tr

USA: CPW AMERICA CO

10497 Town & Country Way, Suit,
77024 Houston

Dimitar Dimitrov

Tel.: +35929606235

Mob.: +359894752235

dmdimitrov@sofiamed.bg

SOFIA MED

4 Dimitar Peshev str.
Gara Iskar, 1528 Sofia
BULGARIA
Tel.: +359 2 960 6209
Fax: +359 2 960 6393
e-mail: info@sofiamed.com
www.sofiamed.com